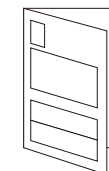


ダウンロード専用応募はがき

印刷してお使いください。

応募はがきの作り方

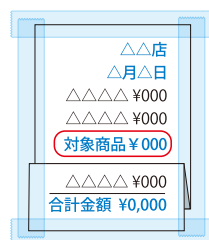
1. プリンターでA4用紙、横、原寸(100%)で出力してください。
※ プリンターの用紙設定によっては、自動で縮小・拡大される場合があります。自動縮小・拡大がされないように設定を変更してから出力してください。
2. 出力した用紙をキリトリ線に沿って、はがきを切り取ってください。
3. 山折り線に沿ってふたつに折り曲げ、裏面をのり等でしっかり貼りあわせてください。
4. 規定の金額の切手を貼ってポストに投函してください。



山折り

ダウンロード専用応募はがき

レシート貼付欄



- ① 購入店舗、購入日、対象商品名、対象商品金額、お買い上げ総合計金額がわかるように折りたたんで貼ってください。
- ② 対象商品を○で囲んでください。(マーカ以外をご使用ください。)
- ③ テープは印字部分にかからないようにお貼りください。
- ④ レシートが複数枚になる場合、レシート同士が重ならないようご注意ください。

- 対象商品を含む2,000円以上のレシートを貼付してポストに投函してください。
- レシートは、はがれないように4辺をテープなどでびったりと密着させしっかり貼ってください。
- レシートは有効期間中にお買い上げいただいたものであれば複数枚になっても構いませんが、2枚目以降のレシートも同一店舗で食料品が含まれていることとさせていただきます。

レシート有効期間

2016年10月1日(土)～2016年11月30日(水)

買って当てよう! 対象商品



この線に沿って山折りにして、のりで両面を貼りあわせてください。

郵便はがき

105-8799

日本郵便株式会社 芝郵便局留

モランボン

「こっちの鍋は本格だぞキャンペーン!」係 行

お手数ですが
レシートの
重さを入れた
所定金額の切手
をお貼りください。

| | | | |
|-------|--|-----|-------|
| ご住所 | | 都 道 | 市 区 |
| 〒 | | 府 県 | 町 郡 |
| フリガナ | | 年齢 | 性別 |
| お名前 | | 歳 | 男 ・ 女 |
| 電話番号 | | | |
| () - | | | |

※お預かりしたお客様の個人情報は、賞品の発送にのみ使用させていただきます。

応募するコースにを入れてください。

両コースへの併用応募は可能ですが、「クイズで当てよう!」は期間中1回限りのご応募とさせていただきます。

クイズで当てよう! クイズの答えを○の中にご記入ください。

「本格鍋はモラ○ボン」

買って当てよう!

お買い上げ店名をここにお書きください。購入レシートは、裏面に貼付してください。

お買い上げ店名

山折り

キリトリ